

- Féculents et céréales
- Produits laitiers
- Légumes ou fruits

# MENUS SCOLAIRES du 2 au 27 septembre 2019

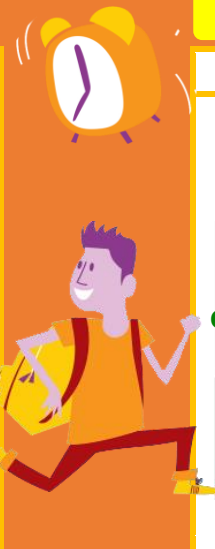
GUIBEVILLE

- Produits protéiques
- Produits sucrés
- Matières grasses

## Semaine du 02/09 au 06/09/2019

## Semaine du 09/09 au 13/09/2019

Rentrée	Mardi	Mercredi	Jeudi	Vendredi
<b>Duo de crudités</b>	<b>Tomate</b>		<b>Betteraves</b>	<b>Salade mixte</b>
<b>Ravioli au bœuf + emmental râpé</b>	<b>Escalope de poulet sauce chasseur</b>		<b>Falafels</b>	<b>Filet de colin MSC sauce oseille</b>
<b>Overnat</b>	<b>Chou-fleur</b>		<b>Courgettes / Riz</b>	<b>Purée</b>
<b>Mousse au chocolat</b>	<b>Fromage aux noix</b>		<b>Fromage blanc + brisures d'Oreo</b>	<b>Coulommiers</b>
	<b>Rocher coco nappé chocolat</b>		<b>Fruit de saison</b>	<b>Compote fraîche de pommes</b>



Lundi	Mardi	Mercredi	BIENVENUE !	Vendredi
<b>Melon</b>	<b>Salade Iceberg</b>		<b>Carottes râpées</b>	<b>Crêpe à l'emmental</b>
<b>Cordon bleu</b>	<b>Aiguillettes de poulet sauce à l'orange</b>		<b>Lasagnes végétales à la provençale</b>	<b>Poisson pané</b>
<b>Carottes BIO</b>	<b>Semoule</b>		<b>Croc lait</b>	<b>Haricots</b>
<b>Yaourt aromatisé</b>	<b>Edam</b>		<b>Moelleux chocolat</b>	<b>Beurre</b>
<b>Madeleine coquille</b>	<b>Purée BIO pomme banane</b>			<b>Fromage frais fruité</b>
				<b>Pomme</b>



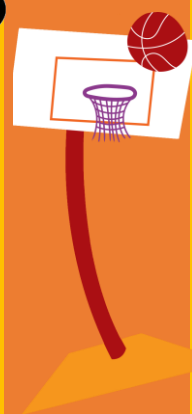
## Semaine du 16/09 au 20/09/2019

C'est la rentrée !

## Semaine du 23/09 au 27/09/2019

Lundi	Mardi	Mercredi	Jeudi	Vendredi
<b>Tomate BIO</b>	<b>Salade coleslaw</b>		<b>Scarole</b>	<b>Trio du potager</b>
<b>Bouchées de poulet sauce madère</b>	<b>Rôti de porc* sauce basquaise</b>		<b>Brandade</b>	<b>Omelette</b>
<b>Coquillettes</b>	<b>Petits pois</b>			<b>Ratatouille / Riz</b>
<b>Camembert</b>	<b>Fraidou</b>		<b>Emmental</b>	<b>Yaourt de la ferme de Sigy</b>
<b>Maestro vanille</b>	<b>Crêpe au chocolat</b>		<b>Compote pomme ananas</b>	<b>Raisin</b>

(\* Rôti de dinde)



Lundi	Mardi	Mercredi	Jeudi	Vendredi
<b>Chou rouge</b>	<b>Melon jaune</b>		<b>Salade mixte</b>	<b>Taboulé</b>
<b>Escalope viennoise</b>	<b>Sauté de bœuf sauce aux petits légumes Blé</b>		<b>Galette boulgour et lentilles corail à l'aneth</b>	<b>Merlu MSC sauce au fromage</b>
<b>Torsades</b>			<b>Carottes</b>	<b>Chou-fleur</b>
<b>Petit moulé nature</b>	<b>Coulommiers</b>		<b>Saint Paulin</b>	<b>Vache Picon</b>
<b>Pomme BIO</b>	<b>Purée pomme coing</b>		<b>Flan nappé caramel</b>	<b>Raisin</b>



\* plat à base de porc et son substitut (\*)  
Menus sous réserve d'approvisionnement

